



## ชั้นมัธยมศึกษาปีที่ 5 ภาคเรียนที่ 2

### ลิลิตตะเลงพ่าย



เบื้องนั้นนฤนาถผู้	สยามินทร์
เปี่ยงพระมาลาผิน	ห่อนพ้อง
ศัตราวุธอรินทร์	ฤฎก องค์เอย
เพราะพระหัตถ์หากป้อง	ปิดด้วยขอทรง
บัดมงคลพ่าห้ไท้	ทวารัตติ
แว้งเหวี่ยงเปี่ยงเศียรสะบัด	ตกใต้
อุกคลูกพลุกเวยงัด	คอคช เคิกแฮ
เบนบ่ายหงายแขนให้	ท่วงท้อทีถอย
พลอยปล้าเพ็ลยกล้าทาน	ในรณ
บัตราชฟาดแสงพล	พ่ายพื่อน
พระเดชพระแสงดล	แผด็จคู่ เช็ญแฮ
ถนัดพระอ้งสาซ้อน	ขาดด้าวโดยขวา
อุรารานร้าวแยก	ยลสยบ
เอนพระองค์ลงทบ	ท่าวดั้น
เหนือคอคชซอนซบ	สังเวช
ววยชีวาทม์สุตสิ้น	สู่ฟ้าเสวยสวรรค



\* **ควรรู้** “คำประพันธ์ประเภทโคลงสี่สุภาพ” บังคับรูป “เอก” = 7 “โท” = 4

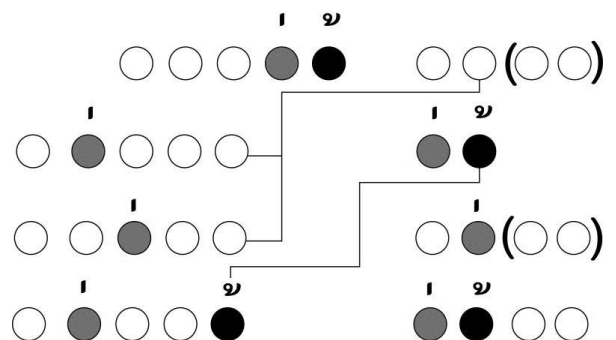
คณะของโคลงสี่สุภาพ คือ บทหนึ่ง มี 4 บาท (เขียนเป็น 4 บรรทัด) 1 บาทแบ่งออกเป็น 2 วรรค

โดยวรรคแรกกำหนดจำนวนคำไว้ 5 คำ ส่วนวรรคหลัง ในบาทที่ 1,2 และ 3 จะมี 2 คำ

(ในบาทที่ 1 และ 3 อาจเพิ่มสร้อยได้อีกแห่งละ 2 คำ) ส่วนบาทที่ 4 วรรคที่ 2 จะมี 4 คำ

รวมทั้งบท มี 30 คำ และเมื่อรวมสร้อยทั้งหมดอาจเพิ่มเป็น 34 คำ

### โคลงสี่สุภาพ



# ตำกัรึฉัณฑาศดร์ แพทยดาศดร์สงเดระห้

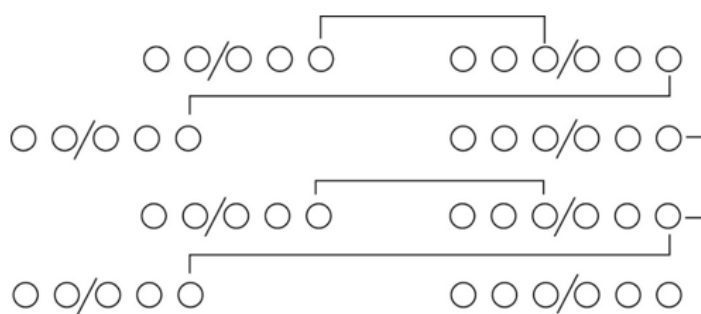
อนึ้งจะกล่าวสอน	กายนศรมึมากหลาย
ประเทีย/เปรียบในกาย	ทุกหญิงชายในโลกา
ดวงจิตคือกระษัตรีย์	ผ่านสมบัต็อันโฬหาร
ข้าศึกคือโรคา	เกิดเช่นข่่าในกายเรา
เปรียบแพทยคือทหาร	อันข่านาญรู้ล่านา
ข้าศึกมาอย่าใจเบา	ห้อมล้อมรอบทุกทศ
ให้ดำรงกระษัตรีย์ไว้	คือดวงใจให้เร่งยา
อนึ้งห้ามอย่าโกรธา	ข้าศึกมาจะอันตรา
ปิดต/คือ ว่างหน้า	เร่งรักษา/เขม้นหมา
อาหารอยู่ในกาย	คือเสบียง/เลียงโยธา
หนทางทั้งสามแห่ง	เร่งจัดแจงอยู่รักษา
ห้ามอย่าให้ข้าศึกมา	ปิดทางได้จะเสยที



## \* ควรรู้ “คำประพันธ์ประเภทกาพย์ยานี 11”

- วรรคหน้า 5 คำ วรรคหลัง 6 คำรวม 11คำ (5+6) เรียก 1 บาท
- 1 บท มี 4 วรรค (สดับ รับ รอง ส่ง) นับเป็น 2 บาท
- การส่งสัมผัส คำสุดท้ายวรรคที่ 1 ส่งไปยังวรรคที่ 2 คำที่ 3 คำสุดท้ายวรรคที่ 2 ส่งไปยังวรรคที่ 3 คำสุดท้าย คำสุดท้ายวรรคที่ 4 ส่งไปยังวรรคที่ 2 คำสุดท้าย ของบทต่อไป (ระหว่างบท)

\* ไม่บังคับการส่งสัมผัสจากวรรคที่ 3 ไปวรรคที่ 4



## กาพย์ยานี 11

} บทที่ 1

สัมผัสระหว่างบท\*

} บทที่ 2